

公开比选公告

漳州片仔癀药业股份有限公司拟订制一批广告宣传品,现公告如下,欢迎具备资质要求的供应商参加比选。

一、项目概况:

1. 比选人: 漳州片仔癀药业股份有限公司采购部
2. 项目名称: 广告宣传品(仿真林麝标本展示柜套组)公开比选
3. 项目内容:

品名	规格/指标	参考图片	版本	数量(组)
仿真林麝标本展示柜套组	仿真麝标本: 聚乙烯塑料模型、孢子毛(冬季、人工养殖); 玻璃柜: 钢化玻璃柜+沙比利木作底座, 展示柜内底部铺塑料草垫; 展示柜标牌: 凹刻着色铜合金牌; 包装: 采用木质外箱包装以防破裂, 每组独立装箱。 (具体详见设计稿)		仿真林麝标本展示柜套组(公)	300
			仿真林麝标本展示柜套组(母子)	300

二、参选单位资格要求:

1. 参与比选的应是具备独立企业法人资格且能提供以上货物及服务的企业。
2. 依法开展经营活动，近3年内在经营活动中无重大违法违规记录及重大违约事件。
3. 本项目不允许联合体参选。
4. 有意参与比选的企业需于2024年11月7日17:00前将资质(包括但不限于营业执照)复印件加盖公章扫描件发送到邮箱 306506955@qq.com，我司将对有意报价的企业进行资质审核，逾期收到的或不符合规定的将被拒绝。
5. 参选单位营业范围需含有“工艺品等相关范围或裘皮制品等相关范围”，最终以审核结果为准。
6. 我司将对被审核通过的企业发放正式报价单，届时各企业可凭借正式的比选文件参与比选。
7. 以上货品的具体送货时间、送货数量按我司通知为准，分批发货，本次比选数量预计执行期限三年，具体以实际执行情况为准。
8. 邮件标题需写明所要参与产品的品名，如“参与仿真林麝标本展示柜套组项目比选”。
9. 我司不另付模具费，请各参选企业综合考虑后报价。
10. 履约保证金：第一中选单位需在合同签订10天内通过转账的形式提交履约保证金(收款账户：漳州片仔癀药业股份有限公司；开户行：兴业银行漳州分行芗城支行营业部；账号：161020101100003551)。履约保证金金额为中选总金额的5%，若第一中选单位未按时提交履约保证金、中选单位无法履行中选义务，或签订合同后连续两次供货不合格，我司评估后有权取消其

中选资格、终止合同，履约保证金不予退还，且取消该中选单位当年及未来一年该品种的供货资格，我司有权确定排名第二的单位为中选单位并按其中选价格继续履约，以此类推。

11. 若参选企业不足三家，我司将重新公开比选。

12. 参选单位需根据我司产品参数要求进行报价，虚假报价者将列入黑名单，中选单位若不能根据需求打样、无法提供符合要求的大货产品，我司评估后有权取消其中选资格、终止合同，履约保证金不予退还，且取消该中选单位当年及未来一年该品种的供货资格，我司有权确定排名第二的单位为中选单位并按其中选价格继续履约，以此类推。

三、评选方法：

1. 比选方式：公开比选

2. 评选方式：总报价最低者为第一中选单位，若最低报价多于 2 家（含）现场将第二次报价，最低总报价者为第一中选单位。

3. 预计评选时间：2024.11.18 - 2024.11.22

四、发布公告的媒介

本次公开比选公告仅在片仔癀官方网站(www.zzpzh.com)上发布，其他任何媒介上转载的比选采购信息均为非法转载，均为无效，因轻信其他组织、个人或媒体提供的信息而造成损失的，我司概不负责。

五、其它

1、报送材料概不退还。

2、本公告解释权属本公告人。

六、咨询方式



联系人：江女士

联系电话：0596-2301528

漳州片仔癀药业股份有限公司

采购部

2024年10月31日



雄林麝展示柜

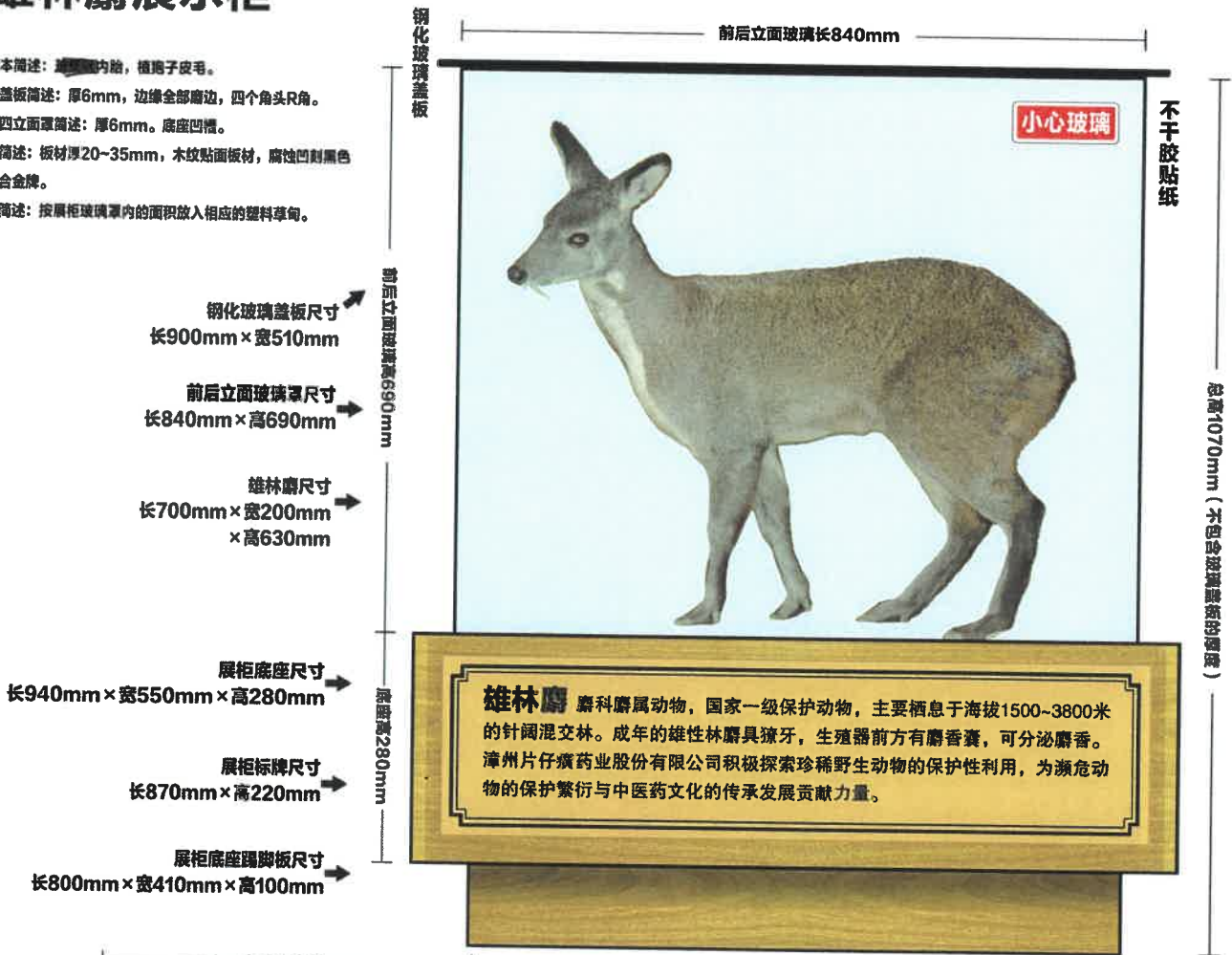
雄林麝标本简述：雄林麝内胎，植孢子皮毛。

钢化玻璃盖板简述：厚6mm，边缘全部磨边，四个角头R角。

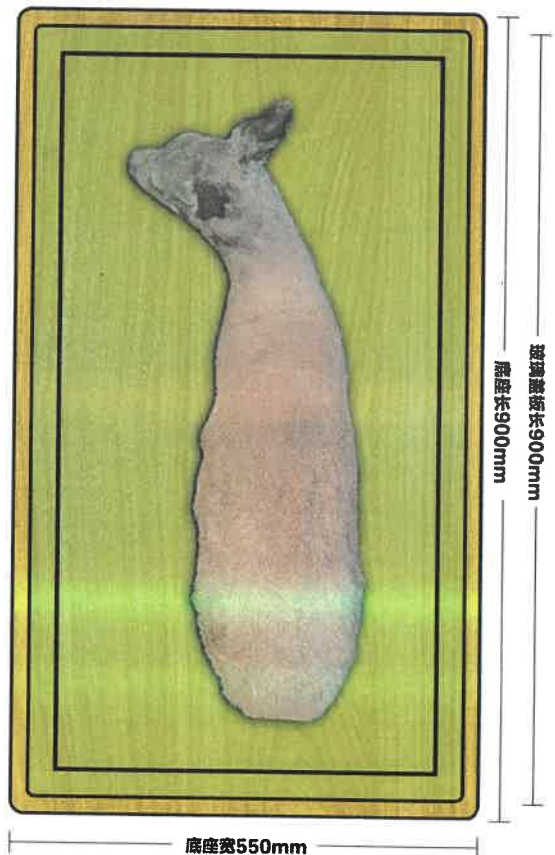
钢化玻璃四立面罩简述：厚6mm，底座凹槽。

展柜底座简述：板材厚20~35mm，木纹贴面板材，腐蚀凹刻黑色文字钢合金牌。

塑料草甸简述：按展柜玻璃罩内的面积放入相应的塑料草甸。



展柜底座的R角



雌林麝展示柜

雌林麝标本简述：**雌林麝**内胎，抱羔子皮毛。

钢化玻璃盖板简述：厚6mm，边缘全部磨边，四个角头R角。

钢化玻璃四立面罩简述：厚6mm，底座凹槽。

展柜底座简述：板材厚20-35mm，木皮贴面板材，露蚀凹刷黑色文字钢制合金牌。

塑料草甸简述：按展柜玻璃罩内的面积放入相应的塑料草甸。

钢化玻璃盖板

前后立面玻璃长840mm

前后立面玻璃高690mm

不干胶贴纸

总高1070mm (不包含玻璃盖板的厚度)

钢化玻璃盖板尺寸
长900mm × 宽510mm

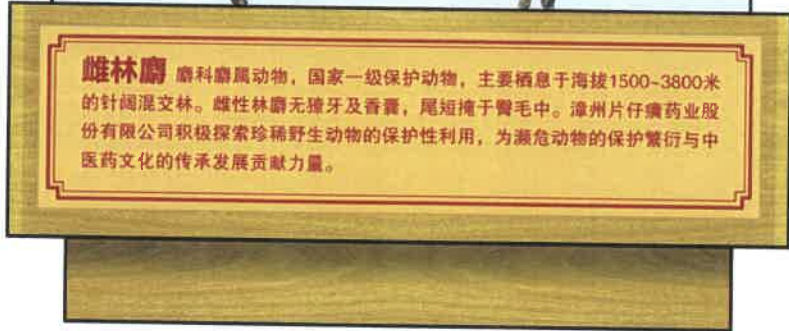
前后立面玻璃罩尺寸
长840mm × 高690mm

雌林麝尺寸
长600mm × 宽180mm × 高580mm
小林麝尺寸
长300mm × 宽80mm × 高300mm

展柜底座尺寸
长940mm × 宽550mm × 高280mm

展柜标牌尺寸
长870mm × 高220mm

展柜底座踢脚板尺寸
长800mm × 宽410mm × 高100mm



左右立面玻璃宽450mm

钢化玻璃四立面罩简述：厚6mm，边缘全部磨边，四个角头R角。
展柜底座简述：板材厚20-35mm，木皮贴面板材，露蚀凹刷黑色文字钢制合金牌。
塑料草甸简述：按展柜玻璃罩内的面积放入相应的塑料草甸。

左右立面玻璃罩尺寸
长450mm × 高690mm



展柜底座的R角

钢化玻璃简述：厚6mm，边缘全部磨边，四个角头R角。
展柜底座简述：板材厚20-35mm，木皮贴面板材，露蚀凹刷黑色文字钢制合金牌。
塑料草甸简述：按展柜玻璃罩内的面积放入相应的塑料草甸。



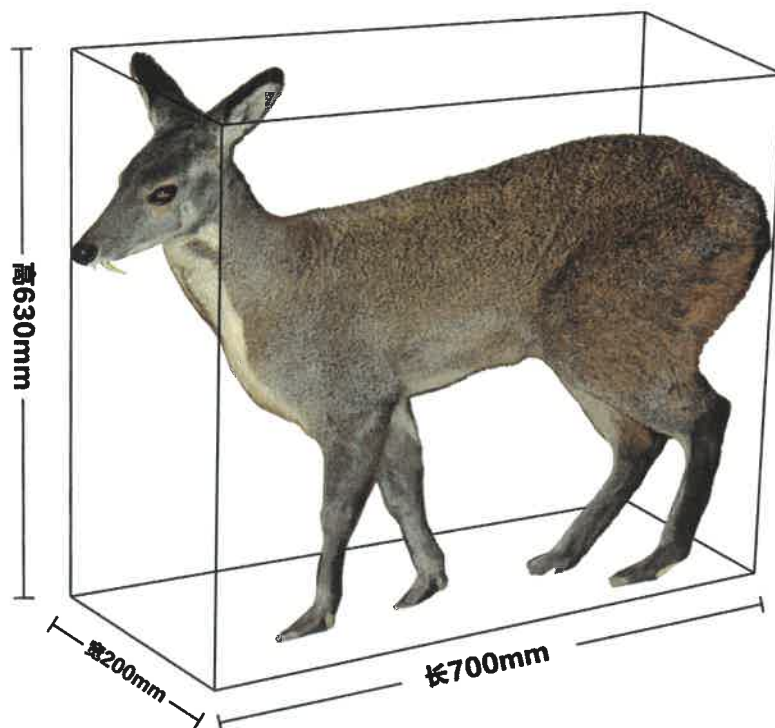
玻璃罩长900mm
底座长900mm

底座宽550mm

2024年版雄林麝尺寸

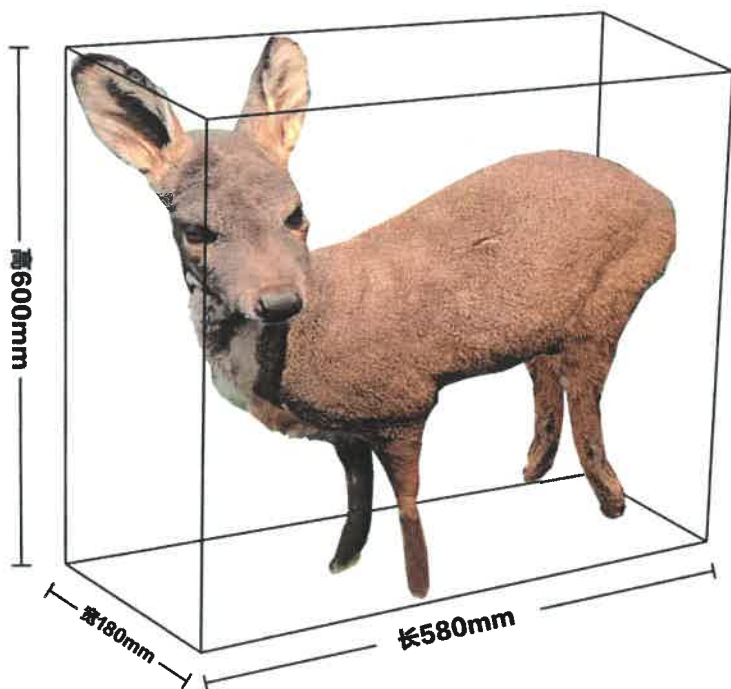
长700mm × 宽200mm × 高630mm

雄林麝特征：獠牙



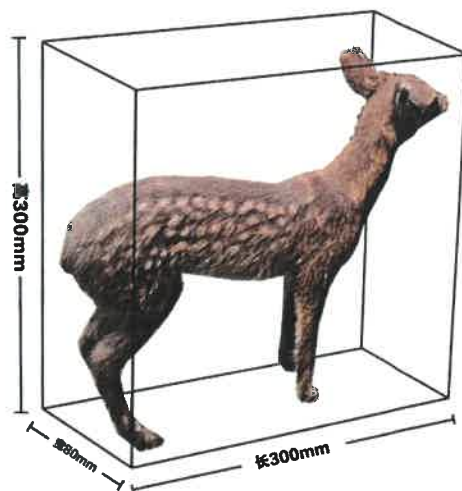
2024年版雌林麝尺寸

长600mm × 宽180mm × 高580mm



2024年版小林麝尺寸

长300mm × 宽80mm × 高300mm



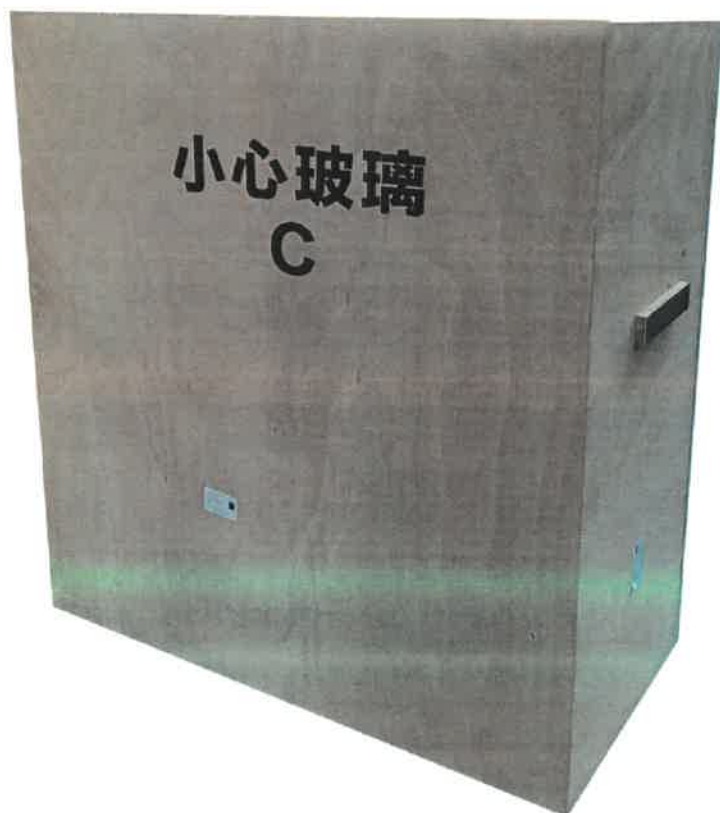
小林麝特征：皮毛颜色更深，有斑点

2024年版仿林麝展柜木条外箱图示



仿雄林麝木条外箱

- 1只雄林麝
- 有机皮毛的消杀，如杀虫剂的使用并晾干3天
- 干燥剂
- 展柜内外填充物，以保护展柜和展柜内的仿麝标本。
- 展柜的玻璃盖板用胶带固定。
- 喷字标签
- 尺寸以实际为准



仿雌林麝木条外箱

- 1只雌林麝和2只小林麝
- 有机皮毛的消杀，如杀虫剂的使用并晾干3天
- 干燥剂
- 展柜内外填充物，以保护展柜和展柜内的仿麝标本。
- 展柜的玻璃盖板用胶带固定。
- 喷字标签
- 尺寸以实际为准